

2024年度

# 春期 資格対策講座

一部講座のみ 追加募集実施中

～申込・振込期日は次のページに講座毎に記載しています～

特典① MOS WORD/EXCEL/ITパスポート講座に限り

先着50名限定！講座料金3,000円割引実施中

学生・社会人問わず必要となるPCスキルを証明する資格「MOS Word・Excel講座」とウイルス対策やコンプライアンス、ITリテラシーなど、幅広いIT知識を身に付ける「ITパスポート講座」に限り特別割引実施中。ITパスポートは取得すると就活で有利&給与に反映される企業も多数♪  
**残席のこりわずか**となっていますので、お早めにお申込みください！

2024年 春期より期間限定スタート

特典② 一部講座に限り「受講料金 **半額** 返金キャンペーン」

確認テストを完了させる&オンデマンド動画を80%以上視聴すると、合否に関わらず講座料金の税込半額相当がキャッシュバックされます。まずは説明会・申込会にご参加ください！

キャンペーン  
対象講座

- ・秘書検定2級 ・簿記検定3級
- ・ビジネス統計スペシャリスト
- ・TOEIC対策(400点/500点/650点/800点)
- ・ファイナンシャル・プランニング(FP)3級

キャンペーン  
対象者

以下①②の両方が当てはまる方が対象となります。

- ①在職中の方(アルバイト、派遣等アルバイト登録されている方)
- ②卒業後に就職を目指している

申込方法

特典②半額返金キャンペーンの申込方法は、別途チラシに掲載しています。通常の申込方法と異なりますので必ず確認の上お申込みください！

# 受付講座一覧

◆は受講料割引キャンペーン対象講座です

受講料にテキスト代も含まれます。

受講料半額返金キャンペーンの対象講座  
以外のお申込みはこちらから！  
キャンペーン対象講座は別途チラシをご確認ください！



講座名 受講料 試験料 試験日 学習期間 フォローアップ授業※1 (対面)

## ブレンド型 (動画授業 + 対面授業) 講座

↓ 申込 & 振込 締切期日 : 2025/1/8(水) ↓

◆秘書検定 2級 講座	武庫女生人気 No.1講座	¥18,480	個人申込	3月CBT試験 ※3	1/27~3/31	2/12(水) 13:00~16:40 2/26(水) 3/12(水) 13:00~16:10
-------------	---------------	---------	------	------------	-----------	--

↓ 申込 & 振込 締切期日 : 2025/1/15(水) ↓

◆簿記検定 3級 講座	スタッフ イチオン 社会人必須スキル	¥25,000	個人申込	3月CBT試験 ※3	2/3~3/31	2/5(水) 2/12(水) 2/21(金) 13:00~15:00 2/26(水) 3/5(水) 3/12(水) 13:00~15:40
-------------	--------------------	---------	------	------------	----------	--

↓ 申込 & 振込 締切期日 : 2025/1/22(水) ↓

春期Excelは**短期集中**で合格を目指す！

オンデマンド動画



対面3日間の集中講義

- 学生・社会人問わず必要不可欠なPCスキルが習得できる！
- 春休みに帰省する方にもピッタリの受講スタイルです！
- 自宅での**オンデマンド学習**と試験直前の**3日間の集中講義**で合格を目指しましょう！

【先着割引対象講座】

Microsoft Office Specialist Excel 365 講座	¥19,400	¥8,580	3/22(土)※2	2/7~3/31	3/12(水) 3/13(木) 3/14(金) 10:00~13:10
--	---------	--------	-----------	----------	-------------------------------------

## オンライン型 (動画授業 + ライブ配信授業) 講座

↓ 申込 & 振込 締切期日 : 2025/1/8(水) ↓

【先着割引対象講座】

ITパスポート試験 対策講座	¥37,520	¥7,500	随時試験 3月中	1/27~3/31	2/11(火) 3/11(火) 3/25(火) 14:00~15:30
----------------	---------	--------	----------	-----------	-------------------------------------

↓ 申込 & 振込 締切期日 : 2025/1/15(水) ↓

◆ビジネス統計スペシャリスト 講座	¥21,780	個人申込	個人試験	2/3~3/31	3/18 (火) 10:00~11:30
-------------------	---------	------	------	----------	----------------------

↓ 申込 & 振込 締切期日 : 2025/1/22(水) ↓

公務員試験対策 講座 準備コース(1.2年生対象)	¥21,450	詳細は別途ご案内致します。ホームページをご確認ください			
---------------------------	---------	-----------------------------	--	--	--

◆ファイナンシャル・プランニング (FP)3級講座	¥21,120	¥8,000	5月CBT試験	2/24~5/31	3/7(金) 3/21(金) 13:00~15:10 4/4(金) 4/18(金) 17:00~19:10
---------------------------	---------	--------	---------	-----------	--

【先着割引対象講座】

Microsoft Office Specialist Word 365 講座	¥19,400	¥8,580	3/22(土)※2	2/7~3/31	2/20(木) 3/3(月) 3/17(月) 10:00~11:00
---	---------	--------	-----------	----------	------------------------------------

Microsoft Office Specialist 365 PowerPoint 講座	¥18,710	¥8,580	3/22(土)※2	2/7~3/31	3/14(金) 10:00~11:00
---	---------	--------	-----------	----------	---------------------

Microsoft Office Specialist Word 2019 Expert 講座 (上級コース)	¥27,440	¥10,780	3/22(土)※2	2/7~3/31	3/10(月) 11:30~12:30
---	---------	---------	-----------	----------	---------------------

Microsoft Office Specialist Excel 2019 Expert 講座 (上級コース)	¥29,680	¥10,780	3/22(土)※2	2/7~3/31	3/10(月) 10:00~11:00
--	---------	---------	-----------	----------	---------------------

◆TOEIC® L&R講座 400点コース	¥19,800	個人申込	随時試験	2/17~6/30	<b>日程調整中 決まり次第ホームページに 掲載致します 少しお待ちください</b>
-----------------------	---------	------	------	-----------	--

◆TOEIC® L&R講座 500点コース	¥20,020	個人申込	随時試験	2/17~6/30
-----------------------	---------	------	------	-----------

◆TOEIC® L&R講座 650点コース	¥20,240	個人申込	随時試験	2/24~6/30
-----------------------	---------	------	------	-----------

◆TOEIC® L&R講座 800点コース	¥25,300	個人申込	随時試験	2/24~6/30
-----------------------	---------	------	------	-----------

筆記試験対策 講座 初級	¥11,000	-	-	順次~ 2025/9/30	実施なし
--------------	---------	---	---	---------------	------

筆記試験対策 講座 中級	¥11,000	-	-	順次~ 2025/9/30	実施なし
--------------	---------	---	---	---------------	------

※1 フォローアップ授業は記載の日程から変更になる可能性がありますことご了承願います。変更の際は、WEBサイトやお申込み者へメールにてご案内します。

※2 MOS試験の日程が合わない方は、日程と会場が選べる受験チケットで受験可能となります。(受験チケットは有効期限がございます。ご注意ください。)

※3 簿記検定、秘書検定は、2025年3月中に学外のCBT試験を予定しております。詳細は別途お知らせします。

※4 ライブ配信授業の回数は講座によって異なります。ご了承ください。

※5 教材はご自宅に郵送致します。送料はご負担いただくこととなりますので、ご了承ください。

★講座によっては開講が決定次第、お振込みの案内メールをお送りします。開講判断の連絡をお待ちください。

★試験料を受講料と同時に振込いただく講座と、個人でのお申込時に試験料が必要になる講座があります。講座によって異なりますので、お申し込み後の振込案内メールを必ずご確認ください。



**春期募集は申込先着50名様に3,000円引き特典を実施します！**

どの業界にもおすすめの基本資格、MOS 365(Word/Excel®)講座、ITパスポート講座  
を先着でお申込みいただいた方に、3,000円引き特典あり！  
大学からの補助でお得に受講することができます！悩んでいる方はお早めにご検討ください★



# 受講について

## ★受講スタイル★

### ブレンド型

eラーニングでの学習と対面授業を組み合わせたスタイル。繰り返し学習し、疑問点は対面授業で質問ができます。

**こんな学生にオススメ!**

- ・計画通りに学習するのが苦手だ
- ・先生に直接会って質問がしたい
- ・他の受講生から刺激がほしい



### オンライン型

eラーニング中心の学習にライブ授業やメールでのサポートでフォロー。疑問や不安を解消します。

**こんな学生にオススメ!**

- ・バイトや部活と両立したい
- ・自分のペースで学習したい
- ・時間を有効に使いたい



### ライブ型

先生が対面授業やZOOM授業で直接指導してくれます。eラーニングでの学習が苦手な方にオススメです!



対面授業やライブ授業に出席できない場合でも、動画だけで試験内容を完結できるカリキュラムです。予定の合う方は、できる限り出席して理解を深め、合格につなげましょう!

★動画サイトのログインに必要なIDとPWはメールにて付与します。



**テキストは学習開始日までに申込時に登録頂いているご住所へ郵送いたします。**

※教材発送にかかる送料は講座料金に含まれておりません。送料分は**着払い**となりますので、予めご了承ください。

さらに詳しく知りたい方はQRコードからHPをチェック!



### 申込の前にチェック!

- 受講料・試験料の確認はできましたか?
- 個人申込の試験の場合、各自検定協会へ申込です。確認できましたか?
- 受講期間の確認はできましたか?
- Microsoft Office Specialistは365のバージョンを使用します。またMacは使用できないこと、確認できましたか?

申込については次のページへ!

## 合格者の声

### 秘書検定でビジネスマナー知識を習得!

この講座は言葉遣い、社会のマナー、上司への接し方、冠婚葬祭など社会人の基礎的な知識が学べます。今自分が使っている言葉は正しいのか、社会に出て自信を持って行動するためにも私はこの講座を受講して良かったと心から思います。

短日1年生

### Word講座の講座に大満足!

レポートを書く際に使える操作が増え、勉強したことを活かすことが出来ました。また、今ではWord操作の自信が付き不安がなくなりました!

大心1年生

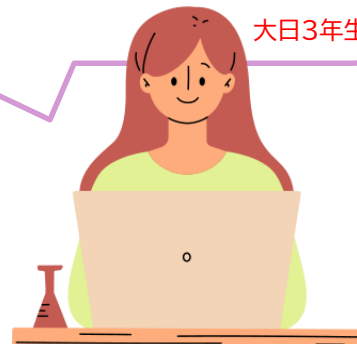
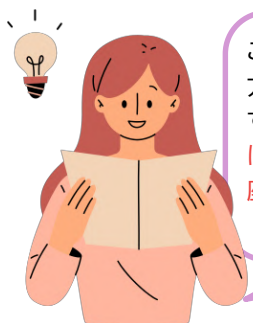
以前よりもWordをスラスラと活用することができました。「前よりパソコンの使うのが早くなった!」と友人から言ってもらえて嬉しかったです!

大日3年生

### 簿記検定で会計知識を今のうちに!

講師の先生の説明が丁寧なので独学では気付かなかったポイントもわかり、数字への苦手意識がありましたが、苦手な分野を克服できました。また、簿記を勉強していると経済に関するニュースがわかりやすくなり、勉強してよかったと思います。

大日3年生



# 割引 & 合格サポート制度

上級資格に挑戦しましょう！  
周りとの差をつけるチャンスです！

## ステップアップ割引

下記の対象講座を、2023年度(2024年度受講も含む)に受講し、2024年度、新たに上級講座へ申込みする方のサポート制度として、ステップアップ割引が適用されます。**該当する方は下記参照してください。**

### ★3,000円割引適応講座

TOEIC 400点 TOEIC 500点	TOEIC 650点 TOEIC 800点
MOS Excel Specialist	ビジネス統計スペシャリスト MOS Excel Expert
MOS Word Specialist	MOS Word Expert

### ★5,000円割引適応講座

簿記検定 3級

簿記検定 2級

#### 【ステップアップ講座 申込方法】

割引制度を利用希望の方は、お申込み前にメールにてお問合せください。

専用の申込みフォームを別途ご案内します。

メール記載事項：

【件名】ステップアップ割引 or 視聴延長制度希望  
【本文】学籍番号、氏名、受講講座名

## 視聴延長制度

視聴期間内に最後まで動画を見終わることができず、延長して動画視聴したいという方向けのサポート制度です。講座受講中の申し出に限り、1ヶ月単位で延長することが可能です。(有料)

## 申込の流れ

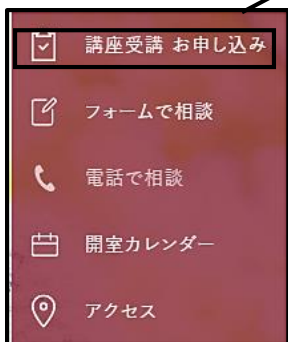
### 1, 資格サポート窓口 ホームページまたはQRからお申込み



### 2, 受講料のお支払い

資格サポート窓口より、「**【振込案内】**

●●講座」という案内メールが届きます。振込期日までに、指定銀行口座へ受講料をお振込みください。  
※恐れ入りますが、振込手数料はご負担ください。



- ①Noa+の無料会員登録をお願いします。
- ②学内メールアドレス(mwu.jp)と自分の好きなPWを入力
- ③登録したメールアドレスに会員登録メールが届いている事を確認の上記載されているURLリンクを押下
- ④ログインできたら「商品選択画面に進む」を押下
- ⑤受講したい講座を選択
- ⑥受講者情報の登録(※学籍番号や住所などは最後まで入力！)

①～⑥まで実施するとお申込み完了です！

申し込みは  
すべてWeb上で  
完了します！

↓HPこちら

武庫川女子大学  
資格サポート窓口



文学2号館 L2-28 開室時間 平日10:00～17:00  
TEL: 0798-45-3691 (内線:2687)  
MAIL: shikaku@mukogawa-u.ac.jp