

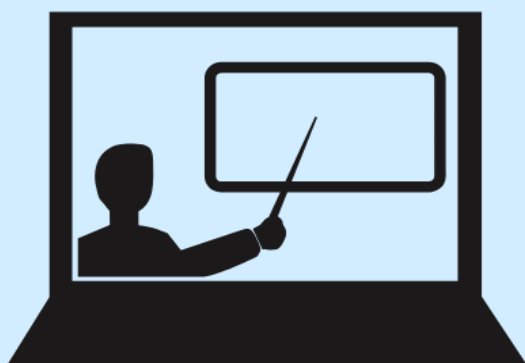


# 授業形式

## オンライン型

### 【動画授業+ライブ配信授業】

WEBでの授業とライブ配信授業を組み合わせたスタイル。  
WEBでは自分のペースで繰り返し学習し、  
疑問点はライブ配信授業で講師に質問できます。



個別学習回  
(自宅・動画教材)



フォローアップ授業回  
(ライブ配信授業、質問会)

WEB学習に加え、下記日程でライブ配信授業を実施します。  
※ライブ配信授業URLはナレッジデリバー(動画サイト)よりご案内いたします

## Microsoft Office Specialist 365 Word講座 ライブ配信授業スケジュール

日程	時間
6月9日(月)	18:00~19:00
6月23日(月)	18:00~19:00
7月7日(月)	18:00~19:00

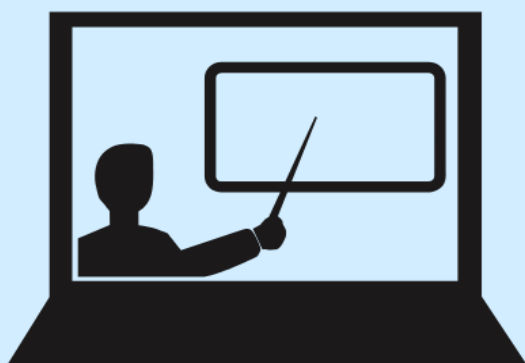


# 授業形式

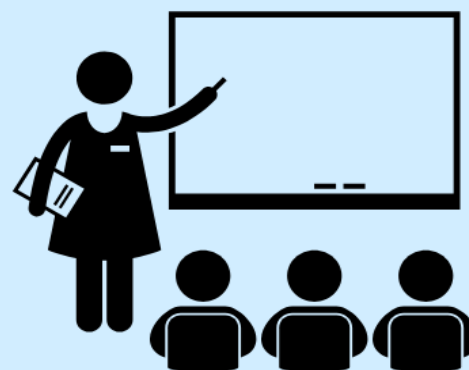
## ブレンド型

### 【動画授業＋対面授業】

WEBでの授業と対面授業を組み合わせたスタイル。  
WEBでは自分のペースで繰り返し学習し、  
疑問点は対面授業で講師に質問できます。



個別学習回  
(自宅・動画教材)



フォローアップ授業回  
(対面授業、質問会)

WEB学習に加え、下記日程で対面授業を実施します。

※教室等詳細は受講生に資格サポート窓口よりメールにてご案内します

## Microsoft Office Specialist 365 Excel 講座 対面授業スケジュール

日程	時間
6月16日(月)	16:30～19:40
6月30日(月)	16:30～19:40
7月14日(月)	16:30～18:00